

Porte en verre

Numéro d'objet : UU-2109-2088

Catégorie eCCC-BAT : G.05.Aménagements intérieurs

Description générale

Matériau selon qualification INIES :

Structure

-Escaliers (intérieurs et extérieurs)

--Bois

Quantité : 1

Dimensions

Hauteur : 270 cm

Epaisseur : 1 cm

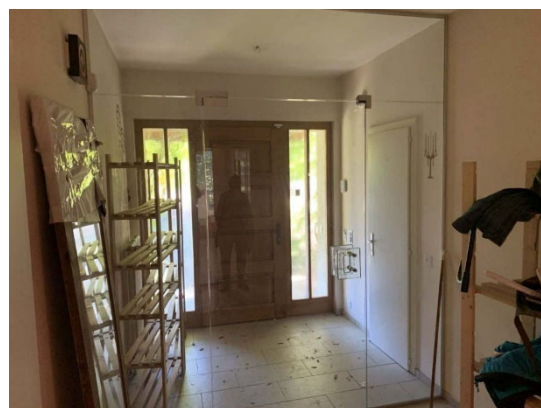
Largeur : 225 cm

Masse : estimée à 200 kg

Etat, description : Porte en verre avec imposte et panneaux latéraux.

Présence de polluants : aucun

Localisation - Accès : Chemin des Sciers 12, 1228 Plan-les-Ouates, Serre réemploi.



Information Technique

Mode d'assemblage : Joint colle.

Démontage : Réalisé

Piste de réemploi suggérées : Porte intérieure.

Conditionnement : Entreposé en conteneur.

Disponibilité : Immédiate – mars 2024

Prix : 1500.- (négociable)

Transport et livraison : à récupérer sur place.